

# Vernéa

un pôle multifilières  
exemplaire et performant



VALORISATION **BIOLOGIQUE** & VALORISATION **ÉNERGÉTIQUE**

# UNE SECONDE VIE POUR NOS DÉCHETS

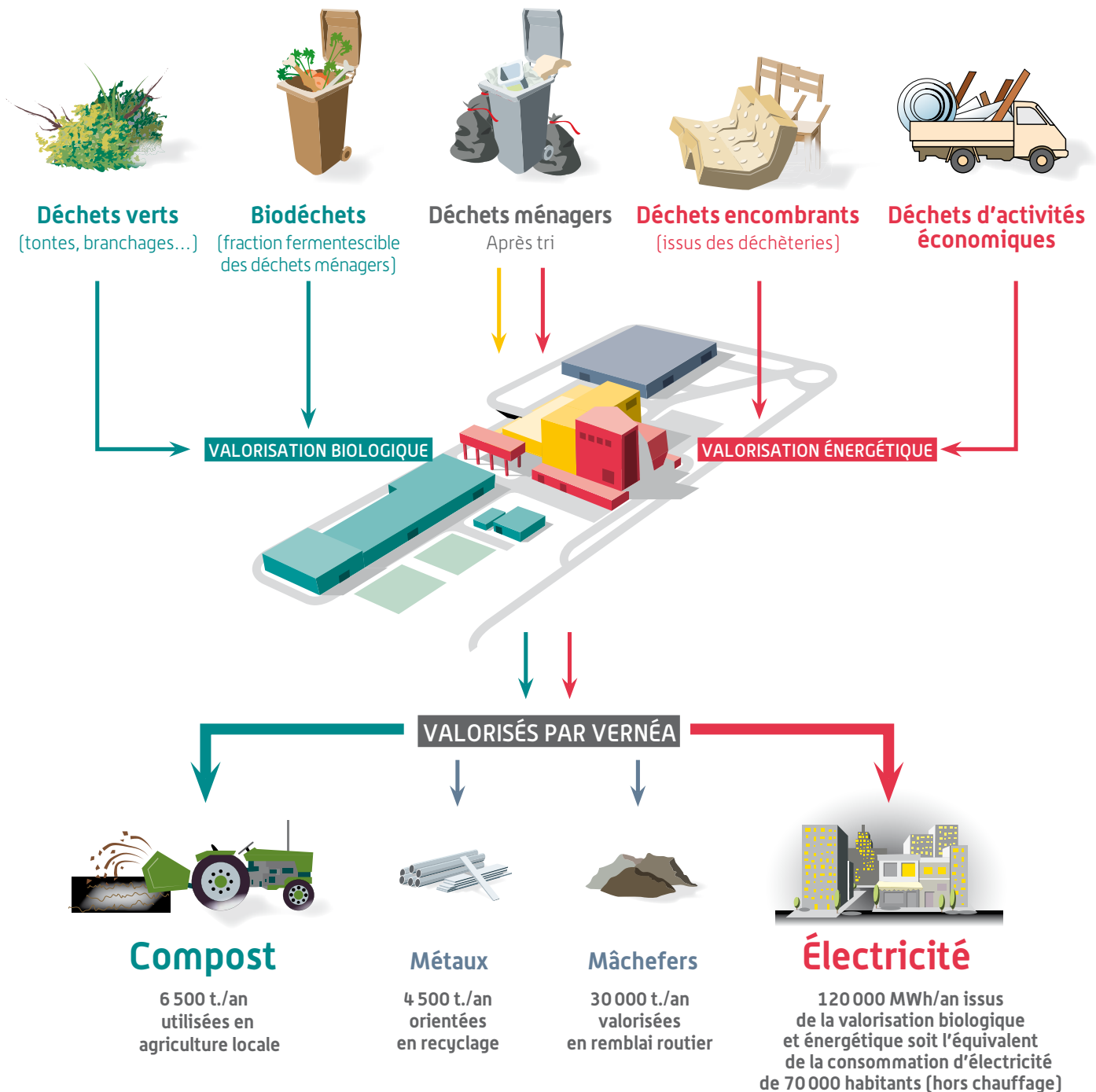
Vernéa, pôle multifilières exemplaire et performant du VALTOM, traite les déchets ménagers et assimilés du Puy-de-Dôme et du Nord de la Haute-Loire, au sein d'un dispositif global et cohérent, respectueux des hommes et de leur environnement.

En associant plusieurs techniques de traitement, Vernéa valorise au maximum le potentiel de chaque déchet, en fonction de leur nature.



## LES DÉCHETS ENTRANTS

+ 230 000 t./an accueillies sur le pôle multifilières Vernéa





# | +de 80% des déchets entrants sur le pôle Vernéa sont valorisés

## Obtenir du compost et de l'énergie

Les **biodéchets** et les **déchets verts** sont dégradés naturellement par fermentation. Vernéa produit ainsi du compost et de l'énergie au moyen de deux procédés de traitement :

- la **méthanisation** : les biodéchets fermentent dans une enceinte fermée et sans oxygène. Ce procédé permet de **produire du biogaz** qui est **transformé en énergie** via l'unité de valorisation énergétique.
- le **compostage** : les déchets verts et le digestat\* se dégradent à l'air ambiant dans un bâtiment clos jusqu'à l'obtention de compost, valorisé en amendement organique pour les terres agricoles.

\* digestat : résidus solides issus de la méthanisation des biodéchets.

## La valorisation biologique

**6 500**

tonnes de compost par an

**11 000**

MWh d'énergie

soit la consommation d'électricité de 6 000 habitants hors chauffage

## Trier pour mieux valoriser

Le tri mécanique permet de séparer les déchets ménagers réceptionnés en deux catégories : les déchets humides et les déchets secs.

- les **déchets humides** fermentent et mûrissent dans un bâtiment fermé. Diminué de 35 % de leur volume, ils seront envoyés dans une installation de stockage des déchets non dangereux.
- les **déchets secs** sont **transformés en énergie** grâce à la valorisation énergétique par incinération.

## Le tri mécanique et la stabilisation biologique

• diviser par **5**

la quantité de déchets enfouis

• diviser par **3**

la quantité de CO2 rejetée dans l'atmosphère

## Produire de l'électricité

Les déchets ne pouvant être ni recyclés, ni compostés, ni méthanisés, **sont utilisés comme combustibles pour produire de l'électricité**. Le volume des déchets est ainsi réduit de près de 80 %. Les fumées issues de la combustion sont épurées en trois phases successives. Leurs résidus sont orientés en centre de stockage de classe 1. Les mâchefers, résidus de combustion, après déferrailage, maturation et analyses, sont valorisés en remblai routier. Les métaux sont, quant à eux, recyclés en sidérurgie.

## La valorisation énergétique par incinération

**150 000** tonnes par an

**120 000** MWh électriques produits par an environ

soit la consommation d'électricité de

**70 000** habitants hors chauffage





# DES ENGAGEMENTS DURABLES

Le pôle multifilières de valorisation et de traitement des déchets ménagers Vernéa est né de l'engagement du VALTOM (Syndicat de valorisation et de traitement du Puy-de-Dôme et du Nord de la Haute-loire pour 705 000 habitants) pour une politique active de réduction des déchets à la source, de recyclage et de valorisation. Surveillance de l'activité sur les milieux naturels, création d'emplois, concertation et dialogue avec les acteurs locaux, le pôle Vernéa est particulièrement ambitieux sur les plans environnementaux, économiques et sociaux.

## UN ENVIRONNEMENT PRÉSERVÉ

Vernéa, Installation Classée pour la Protection de l'Environnement (IPCE), répond à des normes très strictes et assure un contrôle permanent de ses émissions. Elle est placée sous contrôle de l'État (DREAL : Direction Régionales de l'Environnement, de l'Aménagement et du Logement) qui procède à des vérifications régulières mais aussi inopinées. Chaque année, une campagne de surveillance de l'environnement est réalisée dans un rayon de 4 km autour du site.

Vernéa rend compte de ses activités au VALTOM et aux instances de contrôle (DREAL, ARS), aux élus, aux associations, aux riverains et aux salariés de l'entreprise via une commission de suivi de site initiée par la Préfecture. Les résultats des mesures de suivi environnemental sont en ligne sur [www.valtom63.fr](http://www.valtom63.fr) et sur [www.vernea.fr](http://www.vernea.fr).

## VERNÉA VOUS OUVRE SES PORTES

Des visites gratuites sont proposées tout au long de l'année pour le grand public et les scolaires. Labellisé par l'Education nationale, le parcours pédagogique du pôle Vernéa propose d'aborder, à travers différents ateliers et des supports adaptés, les thématiques de la valorisation énergétique et biologique. Renseignements et inscriptions sur [www.valtom63.fr](http://www.valtom63.fr).

## ACTEUR DU TERRITOIRE

Pour assurer son exploitation, le pôle Vernéa emploie plus d'une cinquantaine de collaborateurs et génère de nombreux emplois indirects, ce qui contribue au développement du territoire.



1, chemin des Domaines de Beaulieu  
63000 CLERMONT-FERRAND  
T +33 (0)4 73 44 24 24

[www.valtom63.fr](http://www.valtom63.fr)



1, chemin des Domaines de Beaulieu  
63000 CLERMONT-FERRAND  
T +33 (0)4 73 14 34 80

[www.suez.fr](http://www.suez.fr)