

ÉTABLISSEMENTS TÉMOINS

Inscription au dispositif

2026/2027

Votre projet d'éducation
au développement durable

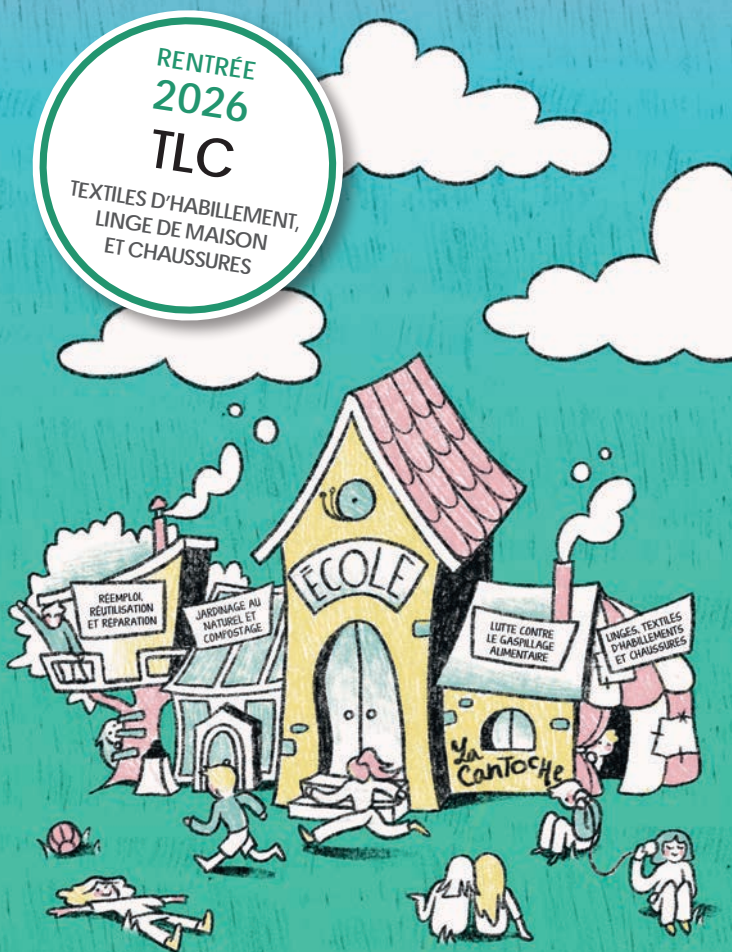


PASSER DE LA RÉFLEXION À L'ACTION POUR RÉDUIRE SES DÉCHETS

RENTÉE
2026

TLC

TEXTILES D'HABILLEMENT,
LINGE DE MAISON
ET CHAUSSURES



Depuis 2008, Etablissements Témoins, imaginé par le VALTOM, a permis à 214 structures de bénéficier d'**interventions, entièrement financées par cette collectivité**, pour s'engager dans une démarche d'éducation au développement durable.

Ce dispositif d'**accompagnement à la prévention des déchets** a permis de réduire la quantité et la nocivité des déchets produits au sein des établissements, par **des actions simples et efficaces**.

QUI EST CONCERNÉ ?

Toute entité éducative (**écoles dès le CE2, collèges, lycées, centres de loisirs**), souhaitant passer de la réflexion à l'action pour réduire ses déchets au travers d'**un projet concret et interdisciplinaire** qui peut être complémentaire avec des démarches E3D*.

COMMENT M'Y PRENDRE ?

Vous voulez être initiateur d'actions de réduction des déchets qui associeraient jeunes et équipes éducatives ? Vous avez besoin d'un accompagnement pour développer votre projet et **construire avec vous** les conditions de sa pérennité ? Candidatez dès maintenant pour avoir la chance d'être sélectionné. Attention, le nombre de places est limité !

QUELLES ACTIONS ?

Compostage, gaspillage alimentaire, poulailler pédagogique, éco-consommation, réemploi, nocivité des déchets, jardinage au naturel et bien d'autres thématiques encore pourront être développées à travers votre projet.

Retrouvez les fiches des projets et le clip présentant ce dispositif dans l'espace documentaire du site www.valtom63.fr

LES ACTEURS DU DISPOSITIF !

EXPERTS

Des maîtres composteurs et TERANA diagnostiquent et forment dans le cadre des projets de compost et de lutte contre le gaspillage alimentaire.

Education nationale

Le Rectorat et les Directions académiques de Haute-Loire et du Puy-de-Dôme apportent leur caution pédagogique au dispositif et diffusent les appels à projet.

VALTOM

Chef d'orchestre du projet, il finance, pilote et évalue le dispositif.



REEA*

Pour le compte du VALTOM, les animateurs environnement du REEA* accompagnent les établissements dans la conduite de leur projet.

Collectivités

Les 9 collectivités adhérentes au VALTOM interviennent sur le tri en amont des projets et en aval pour les pérenniser.

*E3D : Etablissement en Démarche globale de Développement Durable

*REEA : Réseau Education à l'Environnement Auvergne

VISITEZ NOS INSTALLATIONS

Saviez-vous que, tout au long de l'année, le VALTOM ouvre les portes de ses installations ?

Particuliers, professionnels, associations, collectivités, élèves, étudiants, centres aérés...

Pénétrez dans les coulisses pour apprendre à moins jeter et à mieux trier vos déchets !

Établissements scolaires : profitez des parcours pédagogiques imaginés au sein de ces 3 installations de valorisation des déchets !



TRIVALO 63

Le centre de tri des emballages et papiers



VERNÉA

Le pôle multifilières de valorisation



PUY-LONG

L'installation de stockage des déchets non dangereux



RÉSERVEZ VOTRE CRÉNEAU : www.visites-valtom.fr

THÉMATIQUES
2026-2027

ON REMPILE LE TEXTILE :



Pour la troisième année consécutive, nous poursuivons notre accompagnement autour des **Textiles d'habillements, Linges de maison et Chaussures (TLC)**.

Ce projet pédagogique vise à **sensibiliser les élèves aux enjeux environnementaux liés à la production et à la consommation textile**.

À travers des activités variées, les élèves développent leur **autonomie**, leur **créativité** et leur **esprit critique**, tout en découvrant les impacts sociaux et écologiques de l'industrie textile.

Cette thématique favorise également l'**apprentissage du travail en équipe et encourage des comportements écoresponsables**. Elle s'inscrit pleinement dans notre démarche d'éducation au développement durable, **en lien avec les programmes scolaires**.

Découvrez notre [dossier pédagogique dédié au TLC](#)

1 ACCOMPAGNEMENT

Un animateur environnement du REEA vous rencontre entre septembre et octobre pour définir précisément le projet. Il accompagnera votre groupe de jeunes sur plusieurs séances tout au long de l'année.



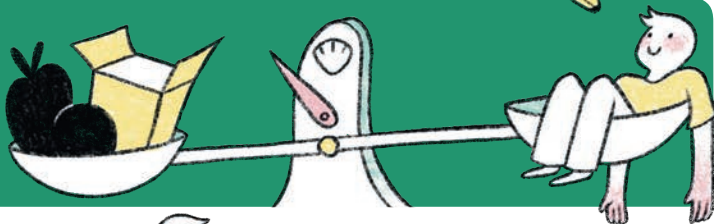
2 SENSIBILISATION

Des interventions sur la problématique globale des déchets aident les jeunes à mieux s'approprier le sujet.



3 DIAGNOSTIC

A l'aide d'outils spécifiques, les élèves évaluent les quantités et la nature des déchets produits dans l'établissement, identifient les partenaires à mobiliser et les pistes d'actions possibles.



4 FORMATION & EXPERTISE TECHNIQUE

Les équipes éducatives concernées par le projet sont formées. Un expert technique intervient spécifiquement en soutien des projets compostage et gaspillage alimentaire.



5 PLAN D' ACTIONS

Sur la base du diagnostic, les acteurs du projet concrétisent leur plan d'actions de réduction des déchets.

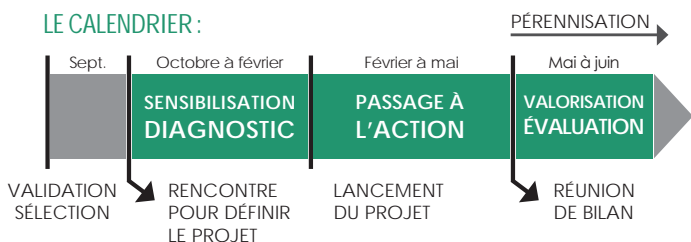
6 VALORISATION & TRANSMISSION

Expos, portes ouvertes, articles, ateliers, films, conférences de presse, toutes les idées sont bonnes pour les ambassadeurs et ambassadrices de la prévention.



- d'**interventions** totalement financées par le VALTOM
- d'**un accompagnement** (technique, méthodologique et pédagogique) adapté à vos besoins par un animateur ou une animatrice environnement du REEA (Réseau régional d'éducateurs à l'environnement)
- d'un **diagnostic** et de **formations** spécifiques par un ou une spécialiste (gaspillage alimentaire, compostage...)
- d'**outils d'échanges** (site internet, forum de discussion) et supports pédagogiques variés et adaptés (expériences, enquêtes, fiches actions...)
- d'**une personne référente** pour vous aider à communiquer et valoriser vos actions.

LE CALENDRIER :



TÉMOINS

Vous souhaitez être sélectionné ?
Inscrivez-vous !

Le dossier technique et la fiche d'inscription sont disponibles sur le site www.valtom63.fr dans « l'espace documentaire » ou sur simple demande à accueil@valtom63.fr

Merci de nous retourner la fiche d'inscription remplie au plus tard avant le 11 septembre 2026



Par mail
tnouar@valtom63.fr



Par courrier
VALTOM - 1 chemin des Domaines de Beaulieu
63000 CLERMONT-FERRAND

+ d'informations : www.valtom63.fr 

Nos partenaires :

