

# VALMAG

LE MAGAZINE DU VALTOM // N°20 - Septembre 2014

SYNDICAT POUR LA VALORISATION ET LE TRAITEMENT DES DECHETS MENAGERS ET ASSIMILES

## Numéro Spécial



P4

### GESTION DES DÉCHETS

Le VALTOM avec un V comme...



P8

### PRÉVENTION DES DÉCHETS

Agir pour moins de déchets



## DÉCOUVRIR, RE-DÉCOUVRIR

Avant, on jetait tout simplement. Puis on s'est mis à jeter « mieux », en triant. Aujourd'hui, on apprend à jeter moins : c'est la prévention des déchets. Que de chemin parcouru en 20 ans pour des citoyens appelés à être de plus en plus responsables et pour un service public devant traiter toujours plus de déchets en alliant respect de l'environnement, performance et maîtrise des coûts !

Constitué en 1997 par 11 syndicats de collecte du Puy-de-Dôme et du nord de la Haute-Loire, le VALTOM a la responsabilité de la valorisation et du traitement des déchets ménagers pour ce même territoire.

Aujourd'hui, le projet du VALTOM est pleinement opérationnel et repose sur 3 axes :

- une politique active de prévention des déchets ;
- un schéma de transport permettant un acheminement optimisé des déchets vers leurs lieux de traitement ;
- la mise en place d'outils permettant une valorisation plurielle des déchets : matière, organique, énergétique.

Chaque déchet a aujourd'hui sa solution. Grâce au développement de la collecte sélective, des déchèteries, du compostage et du nouveau pôle multifilières de valorisation Vernéa, 70 % de nos déchets sont aujourd'hui valorisés, soit 2 fois plus qu'en 2012.

Durant toutes ces années, nous nous sommes efforcés de rendre le service public de gestion des déchets compréhensible. Pourtant encore beaucoup de questions restent en suspens. Que se passe-t-il une fois ma poubelle déposée devant la porte ? Où vont mes déchets ? Comment voyagent-ils ? Qui se charge d'eux ? Comment puis-je faire pour réduire leur quantité et leur nocivité ? Existe-t-il des solutions pour les valoriser ?

Du 6 au 15 septembre, le VALTOM a souhaité venir à votre rencontre à la Foire internationale de Clermont-Cournon afin d'échanger avec vous.

Venez nous rendre visite et vivre l'expérience de la maison éco-responsable ! Du salon à la cuisine en passant par le jardin, vous pourrez mener une enquête inédite, tester vos connaissances et vos pratiques en matière de déchets ou tout simplement vous renseigner.

Nous vous y attendons nombreux !

*Laurent BATTUT, Président du VALTOM*



*Laurent BATTUT,  
Président du VALTOM*

EDITION

### AU SOMMAIRE

#### AU FIL DES ACTUS

P3

#### GESTION DES DÉCHETS

- Le VALTOM avec un V comme...

P4

#### PRÉVENTION DES DÉCHETS

- Agir pour moins de déchets

P6

#### VALORISATION DES DÉCHETS

- A chaque déchet sa solution

P8

#### TRANSPORT DES DÉCHETS

- Le parcours des déchets

P10

# Au fil des actus



P.3



## UNE GOUVERNANCE RENOUVELÉE

Le 12 juin dernier, le comité syndical du VALTOM, composé de 40 délégués représentant les 11 collectivités adhérentes, a réélu Monsieur Laurent Battut à la présidence du VALTOM. Celui-ci souhaite marquer ce nouveau mandat par :

- l'évolution des statuts actuels du syndicat, pour instaurer plus de solidarité entre les territoires en mutualisant les coûts de transport et de traitement et en proposant un prix unique de gestion des déchets,
- l'amélioration de l'efficacité énergétique du traitement des déchets ménagers par la mise en place, par exemple, d'un réseau de chaleur,
- l'actualisation du projet global VALORDOM établi en 2000.

## RENDEZ-VOUS À LA FOIRE INTERNATIONALE DE CLERMONT - COURNON !

du 6 au 15 septembre 2014

### HALL 1, ESPACE INSTITUTIONNELS ET GRANDES ENTREPRISES

Tous les jours de 10h à 20h  
Vendredi, nocturne jusqu'à 22h

- Le coupable n'est pas loin... Menez votre enquête sur les déchets et gagnez des cadeaux « réducteurs » de déchets.
- Jouez au TRASH TEST : vous ne verrez plus votre poubelle de la même façon !

WWW.FOIRE-DE-CLERMONT.COM



DU 6 AU 15 SEPTEMBRE 2014

- Découvrez comment agir pour moins de déchets.
- Venez à la rencontre des experts du pôle multifilières Vernéa.
- Participez aux nombreux rendez-vous : compostage, jardinage au naturel, gaspillage alimentaire, etc.

### ABONNEZ-VOUS AU VALMAG

Pour recevoir les prochains numéros, merci de renvoyer le coupon ci-dessous à l'adresse suivante :  
VALTOM – Abonnement VALMAG - 1 chemin des Domaines de Beaulieu - 63000 CLERMONT-FERRAND ou par e-mail à : sleonard@valtom63.fr

Je souhaite recevoir les prochains numéros du Valmag :  Par mail  Par courrier

Nom : ..... Prénom : .....

Mail : .....

Adresse : .....

CP : ..... Ville : .....

Programme d'animations disponible  
dans ce magazine et sur

[www.valtom63.fr](http://www.valtom63.fr)



# Gestion des déchets

P.4

## LE VALTOM AVEC UN V COMME...

Créé en 1997, le VALTOM regroupe les collectivités du Puy-de-Dôme et du nord de la Haute-Loire (sauf Thiers Communauté) en charge de l'élimination des déchets ménagers.

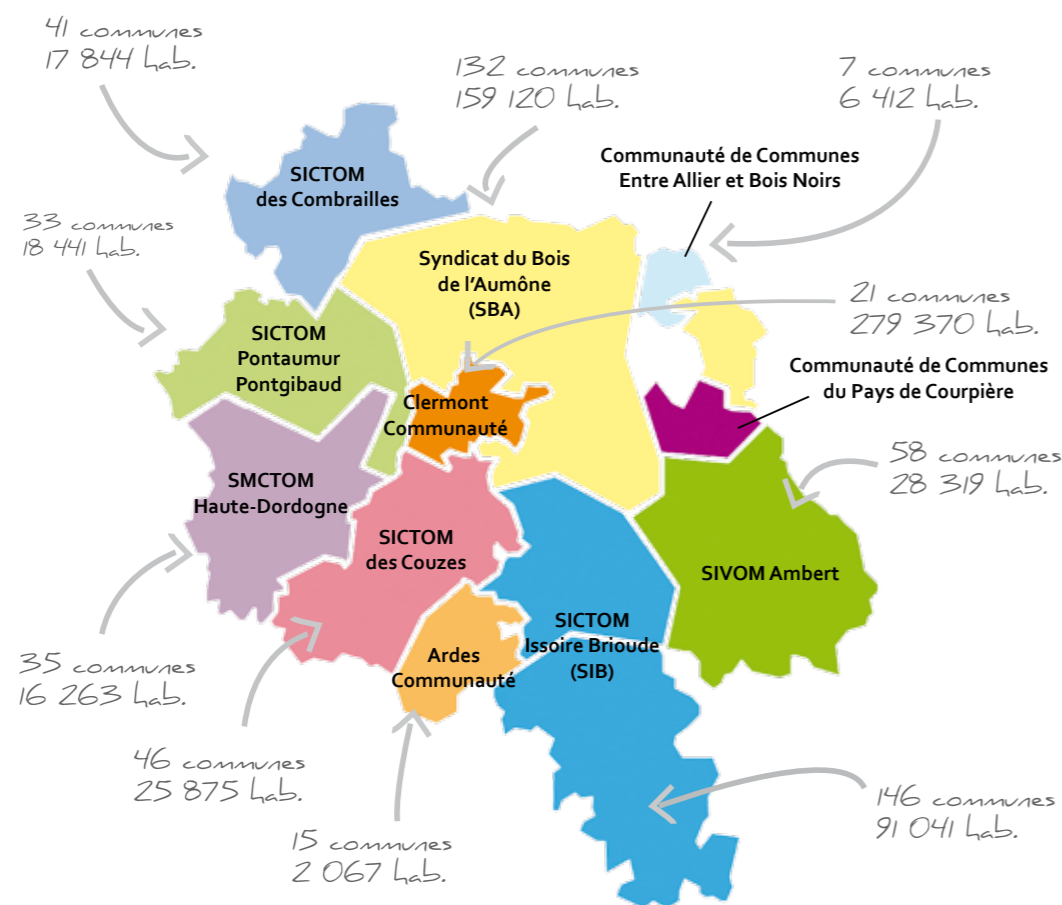
Il a pour mission de créer, gérer les installations de valorisation et de traitement des déchets ménagers et d'assurer leur transport vers ces unités de traitement.

Découvrez le VALTOM en 4 mots clés.

## VALORDOM 2015 - 2025

VALORDOM est le projet qui guide l'action du syndicat sur plusieurs années. Il organise la valorisation et le traitement des déchets selon les priorités suivantes :

- réduire les déchets à la source ;
- permettre à un maximum de déchets d'être valorisés : par le réemploi, le recyclage, en matières premières, en compost, en électricité, etc. ;
- recourir au minimum à l'enfouissement des déchets non valorisables ;
- organiser un schéma de transport optimisé compatible avec une évolution vers le rail et permettant l'acheminement des déchets vers les unités de traitement.



## Valorisation

Une fois jetés, les déchets sont récupérés par votre syndicat de collecte. Ils sont ensuite regroupés à des points stratégiques du territoire (les centres de transfert) puis acheminés par des véhicules de plus grande capacité pour être traités. Leur destination varie en fonction de la nature des déchets.

Les déchets d'emballage (poubelle jaune) sont acheminés vers les centres de tri, les déchets verts rejoignent les plateformes de broyage/compostage et les déchets résiduels sont transportés vers le pôle Vernéa.

## Vernéa

Mis en service en novembre 2013, le pôle Vernéa accueille 230 000 tonnes de déchets par an : déchets ménagers résiduels, déchets d'activités économiques, encombrants, déchets verts, biodéchets.

Les déchets ménagers résiduels (la poubelle noire) représentent 70% des déchets accueillis sur le pôle. Auparavant enfouis, ces déchets sont aujourd'hui triés et valorisés. Leur incinération produit l'équivalent de la consommation électrique de 70 000 personnes, soit la moitié de la population de la ville de Clermont-Ferrand.

Grâce à ses différentes unités (incinération, méthanisation, compostage), le pôle Vernéa permet de diviser par 2 la quantité de nos déchets enfouis.

## Vigilance

Etre vigilant, c'est porter une attention particulière à la réduction de la quantité et de la nocivité des déchets.

La prévention des déchets est une priorité pour le VALTOM qui agit de concert avec ses collectivités adhérentes et le Conseil général du Puy-de-Dôme.

Il développe le compostage individuel et collectif, l'éducation à la prévention, la lutte contre le gaspillage alimentaire et des actions innovantes sur l'ensemble du territoire.

De leur côté, les collectivités adhérentes au VALTOM mettent en place des programmes de réduction des déchets pour donner à chaque citoyen les moyens d'agir localement.

## A CHAQUE DÉCHET SA SOLUTION !

### Déchets verts

- 4 plateformes de broyage
- 4 plateformes de compostage

### Déchets ménagers résiduels

- 1 pôle de valorisation : Vernéa
- 5 installations de stockage de déchets non dangereux (ISDND)

### Déchets d'emballage

- 3 centres de tri

### Biodéchets

- 1 méthaniseur



## LA PRÉVENTION AU VALTOM C'EST :

45 000 composteurs VALTOM distribués

80 immeubles équipés de composteurs collectifs

100 établissements scolaires engagés dans la réduction des déchets

11 collectivités adhérentes

544 communes

656 306 habitants

550 kg de déchets produits (/hab/an)



# Prévention des déchets

P.6

## AGIR POUR MOINS DE DÉCHETS

*Aujourd'hui, chaque habitant du territoire produit 550 kg de déchets par an, soit environ 1,5 kg par jour. C'est deux fois plus qu'il y a 40 ans. Pour les réduire, il n'y a pas de petits gestes, chacun peut agir.*

*La preuve en 11 actions menées près de chez vous !*



### [SICTOM des Combrailles] ● Les irréductibles éco-exemplaires

Les « Cabanes des Combrailles » à Saint-Gervais d'Auvergne sont construites dans des matériaux naturels. Dans ce village gaulois, on a coutume de boire dans des gobelets réutilisables lors des manifestations, de composter et d'utiliser des toilettes sèches.

### [SICTOM Pontaurum Pontgibaud] ●

#### Ça se passe près de chez vous

Les mains vertes expertes ou curieuses ont désormais l'occasion de se croiser lors d'ateliers thématiques dédiés au jardinage au naturel. Compostage, alternatives aux pesticides, broyage, paillage... Plus d'idées, moins de déchets !



### [SMCTOM Haute-Dordogne] ●

#### Des vacances les pieds dans le bac

Ça se passe dans 4 campings : Bagnols, Saint-Sauves, Singles et La Tour-d'Auvergne. Entre tentes et caravanes, les composteurs fleurissent. Les vacanciers y déposent leurs biodéchets et le personnel, formé à la pratique, s'occupe du reste. Moins de trajets à la déchèterie et des espaces verts accueillants : tout le monde y gagne !



### [SICTOM des Couzes] ●

#### L'implication, une affaire de famille

Trier, réduire, réutiliser... Il suffit juste d'expliquer ! C'est l'idée de ces ateliers ludiques et familiaux, organisés au lac d'Aydat et encadrés par une animatrice environnement experte en la matière.



### [Ardes Communauté] ●

#### Compostez, vous êtes cernés

Vacanciers, villageois, restaurateurs, écoliers... Vous ne pourrez bientôt plus y échapper ! Partagé par les villageois à Anzat-le-Luguet ou à disposition au centre touristique d'Ardes, le compostage est une tradition qui va se perpétuer et se développer.



### [Communauté de Communes Entre Allier et Bois Noirs]

#### Moins de prospectus, moins de déchets

Apposer un STOP PUB sur sa boîte aux lettres permet de réduire ses déchets de 13 kg par an ! Ils sont distribués gratuitement aux usagers qui le souhaitent. Une solution simple pour alléger sa boîte aux lettres tout en continuant à recevoir les publications institutionnelles.



### [Communauté de Communes du Pays de Courpière]

#### Un goûter zéro déchet

Un bon goûter équilibré sans produire de déchets ? C'est possible ! Utiliser de la vaisselle lavable, cuisiner ses propres biscuits, boire de l'eau du robinet... ça pèse moins lourd dans la balance des déchets et ça soulage le porte-monnaie !



### [Clermont Communauté]

#### Rien ne se perd, tout se transforme

L'art au service des déchets et vice-versa. Une sculpture réalisée avec des objets provenant des déchèteries a été vue par les 5 000 visiteurs qui ont fréquenté le salon Exposciences. Une belle manière de sensibiliser à la problématique des déchets et à la nécessité d'en réduire la quantité et la nocivité.



### [Syndicat du Bois de l'Aumône]

#### Réemployer plutôt que jeter

Les déchèteries de Riom et Veyre-Monton récupèrent des objets en bon état qui seront confiés aux Mains Ouvertes de Gerzat. Faites des miracles : redonnez vie aux déchets !



### [SIVOM d'Ambert]

#### Une dynamique de territoire

Avec OrganiCité®, on dit OUI au compostage, OUI au jardinage au naturel, STOP au gaspillage alimentaire et tous les acteurs sont mobilisés. Un exemple ? L'hôpital d'Ambert composte désormais les restes alimentaires de 700 repas par semaine soit 25 tonnes de biodéchets par an !



### [SICTOM Issoire Brioude]

#### A vous de jouer

Le SICTOM propose aux usagers des composteurs à tarif préférentiel tout au long de l'année. Au total, près de 3 700 composteurs ont été distribués depuis 2008 permettant d'éviter transport et traitement et d'obtenir un engrais naturel et gratuit. Sachant que notre poubelle est composée d'un tiers de déchets organiques, à tous les « coûts » on gagne !



**Et ce n'est pas tout !** Etablissements témoins, Organicité®, compostage individuel ou en pied d'immeuble, collèges pilotes engagés contre le gaspillage alimentaire... Le VALTOM, ses collectivités adhérentes et le Conseil général du Puy-de-Dôme sont tous mobilisés pour réduire les déchets !

Rendez-vous sur  
[www.moinsdedechets.com](http://www.moinsdedechets.com)



# Valorisation des déchets

## UNE SOLUTION POUR CHAQUE DÉCHET

Le VALTOM dispose d'équipements performants pour valoriser au maximum les déchets en mesure de l'être et fournir un traitement adapté aux autres déchets.

Pour cela, pas de hasard, le projet VALORDOM du VALTOM organise le traitement des déchets du territoire selon un ordre de priorité.

### Priorité à la prévention !

Moins de déchets produits, c'est aussi moins de déchets à transporter et à traiter. Avec son programme Agir pour moins de déchets, le VALTOM et ses collectivités adhérentes sensibilisent les citoyens à la réduction de la quantité des déchets et à leur nocivité. Composter, réduire le gaspillage alimentaire, acheter des produits moins emballés, apposer un stop pub sur sa boîte aux lettres sont autant de petits gestes pour de grandes économies !

### Un, deux, tri

Emballages recyclables, papiers et journaux, verre... Aujourd'hui 100% de la population peut trier ses déchets recyclables. La valorisation de ces déchets représente 25 à 30 % du total des déchets valorisés par le VALTOM, c'est ce qu'on appelle la valorisation matière. Depuis 2014, il faut ajouter les métaux ferreux et non ferreux ainsi que les résidus issus de l'incinération des déchets ménagers (les mâchefers). Ils seront réemployés pour les voiries et les chantiers. Rien ne se perd, tout se transforme !

### Un pôle multifilières pour produire énergie et compost

Le pôle Vernéa est dit « multifilières », c'est-à-dire qu'il permet de traiter les déchets selon différents procédés. Une plateforme de compostage accueille les déchets verts apportés dans les déchèteries. Ils seront transformés en compost. Une unité de méthanisation accueille les biodéchets (épluchures, restes de repas, petits déchets verts) issus d'une collecte spécifique mise en place sur Clermont Communauté. La dégradation de ces biodéchets permettra de produire du biogaz qui sera transformé en énergie. De l'énergie, le pôle en produira également avec l'incinération d'une partie de nos ordures ménagères, de certains déchets encombrants et de déchets d'activités économiques. De quoi fournir au pôle Vernéa l'électricité nécessaire à son fonctionnement et de redistribuer l'équivalent de la consommation électrique de la moitié des habitants de Clermont-Ferrand !

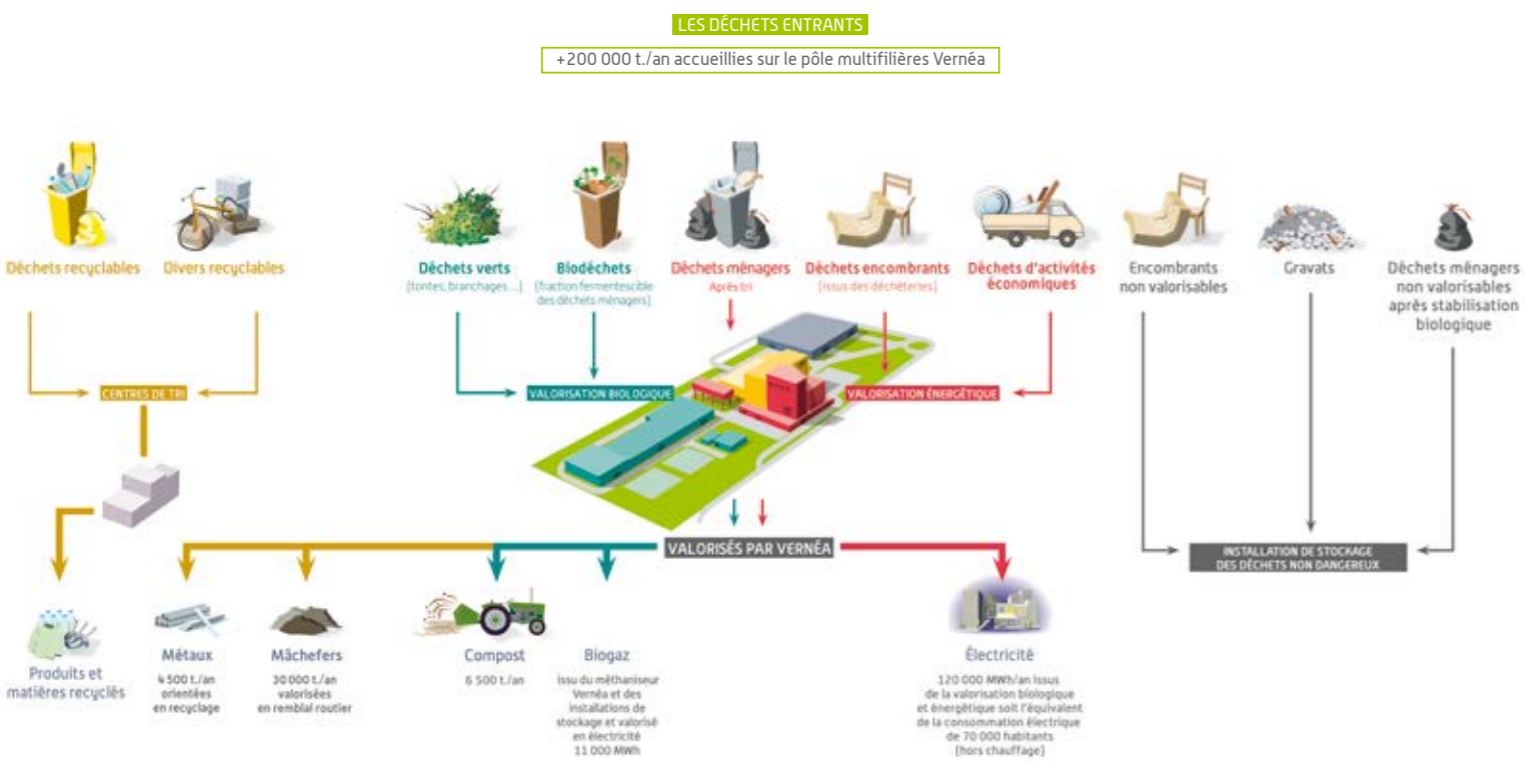
### 1 - RÉDUIRE LES DÉCHETS À LA SOURCE

### 2 - RECYCLER

### 3 - VALORISER EN COMPOST

### 4 - VALORISER EN ÉNERGIE

### 5 - ENFOUR LES DÉCHETS NON VALORISABLES



25 à 30 % de valorisation matière

15 à 20 % de valorisation organique

25 à 30 % de valorisation énergétique

25 à 30 % de déchets enfouis, soit 2 fois moins qu'avant

70 % de taux de valorisation des déchets en 2014, soit 2 fois plus qu'avant

## VALORISATION DES MACHEFERS



A la sortie du four, les résidus de l'incinération (mâchefers) sont déferrailés, triés, criblés, maturés et analysés avant d'être valorisés en sous-couche routière.

### Enfouir : l'ultime solution

Certains déchets sont encore enfouis dans des installations de stockage de déchets non dangereux. Il s'agit de certains encombrants, de gravats ainsi que d'une partie des déchets d'activités économiques et des déchets ménagers fins pré-traités. Ces derniers sont d'abord stabilisés afin de réduire leur volume et de supprimer les gaz produits par leur dégradation. Les installations de stockage ne reçoivent aujourd'hui plus que 25 à 30 % de nos déchets ménagers contre 63 % auparavant.



# Transport des déchets

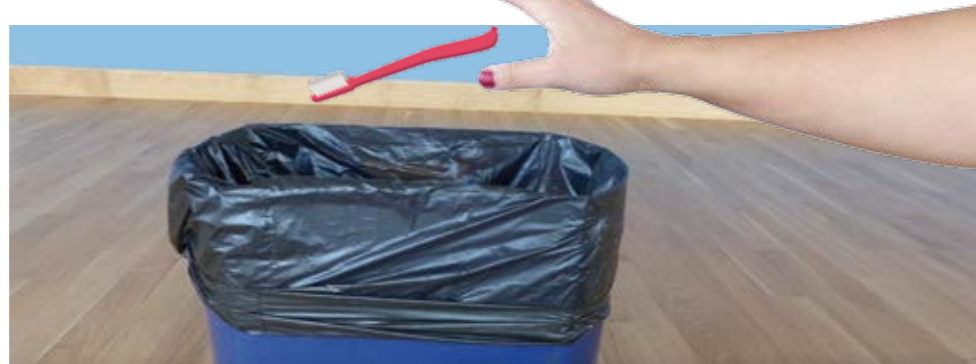
## LE PARCOURS DES DÉCHETS

P.10

*Une fois jetés à la poubelle, nos déchets ménagers n'ont pas fini leur vie. Que se passe-t-il ensuite ? Collecte, tri, valorisation...*

*Un processus adapté à chaque type de déchet s'opère.*

*Explications en image avec l'exemple de notre vieille brosse à dents.*



**1** Ma vieille brosse à dents est en fin de vie. Elle n'est pas recyclable. Une seule issue : la jeter à la poubelle des déchets ménagers. >>>



**2** Le camion de collecte vient ramasser mon sac poubelle en bas de chez moi. >>>



**3** Il apporte son contenu (environ 6 tonnes) au centre de transfert du VALTOM le plus proche. >>>



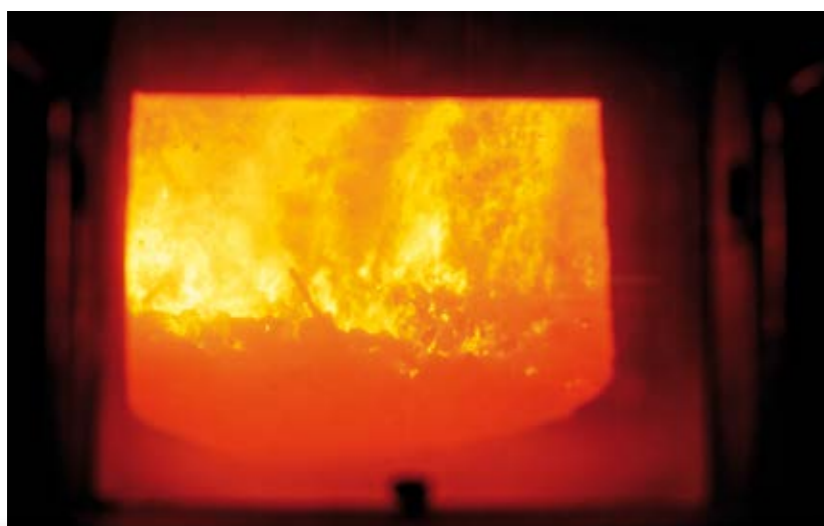
**4** Le contenu du camion est compacté, puis transféré dans un caisson de grande capacité (environ 10 tonnes) afin d'optimiser le transport vers le pôle de valorisation Vernéa. >>>



**5** Le contenu du caisson est déversé dans une fosse de réception au pôle multifilières Vernéa en vue de son traitement. >>>



**6** Les déchets ménagers sont ensuite triés mécaniquement afin de séparer les déchets humides des déchets secs. >>>



**7** Ma brosse à dents est un déchet sec. Elle sera donc valorisée par incinération et ira transpirer dans le four par 850°C ! >>>



**8** L'incinération produit de la chaleur qui est transformée en énergie et redistribuée localement. Ma brosse à dents me permet donc de m'éclairer ! >>>



Vous souhaitez tester vos connaissances de manière ludique sur le devenir d'autres déchets ?

Rendez-vous sur la foire de Clermont-Cournon ou sur le site

[www.trashtest.fr](http://www.trashtest.fr)

# Restez connectés !



[www.valtom63.fr](http://www.valtom63.fr)



[www.moinsdedechets.com](http://www.moinsdedechets.com)



SUIVRE L'ACTUALITÉ  
DU VALTOM ET DE SES  
COLLECTIVITÉS  
ADHÉRENTES



RECEVOIR  
LES NEWSLETTER  
DU VALTOM



POSER VOS QUESTIONS  
SUR LA GESTION  
DE VOS DÉCHETS



COMMANDER  
UN COMPOSTEUR



CONSULTER  
L'ANNUAIRE  
DU RÉEMPLOI

...

## NOUVEAU !

Il était une fois une brosse à dents qui produisait de l'électricité...  
Découvrez au travers de ce jeu la folle épopée de 7 objets en fin de vie.



A découvrir sur le stand du VALTOM  
et dès le 6 septembre 2014 sur

[www.trashtest.fr](http://www.trashtest.fr)

Valmag n°20 – septembre 2014  
Magazine du VALTOM

1 chemin des Domaines de Beaulieu  
63000 Clermont-Ferrand  
[www.valtom63.fr](http://www.valtom63.fr)

Directeur de publication : Laurent BATTUT

Responsable de rédaction :  
Olivier MEZZALIRA

Rédaction : service communication  
du VALTOM

Crédit photos : VALTOM, Vernéa, Fotolia

P. Portier, GL Events, L. Combe,  
collectivités adhérentes du VALTOM

Maquette et réalisation :  
service communication du VALTOM

Impression :

Imprimerie SIMAN / Imprim'vert

Imprimé sur papier PEFC

Diffusion : VALTOM

Tirage : 4 000 exemplaires

Dépôt légal à parution - ISSN : 1767 – 6339

