



# PUY-LONG

L'INSTALLATION DE STOCKAGE  
DE DÉCHETS NON DANGEREUX

# PUY-LONG

## L'INSTALLATION DE STOCKAGE DE DÉCHETS NON DANGEREUX

### COMMENT ÇA MARCHE ?

Ce carnet est à remplir pendant ou après ta visite. Il te permettra de consigner puis de revoir toutes les informations découvertes pendant ta visite de l'ISDND de Puy-Long.

#### 1 QU'EST-CE QUE LE VALTOM ?

Le VALTOM est chargé de traiter les déchets ménagers produits par les habitants du Puy-de-Dôme et du nord de la Haute-Loire. Il est composé de 9 syndicats de collecte, qui assurent le ramassage des poubelles.

APRÈS AVOIR SITUÉ TA COMMUNE DÉTERMINE LE SYNDICAT CHARGÉ DE LA COLLECTE DE TES DÉCHETS :



COMMUNAUTÉ DE COMMUNES  
AMBERT LIVRADOIS FOREZ

58 communes - 27 736 habitants



COMMUNAUTÉ DE COMMUNES  
THIERS DORE MONTAGNE

30 communes - 37 559 habitants



COMMUNAUTÉ URBAINE  
CLERMONT AUVERGNE MÉTROPOLE

21 communes - 284 672 habitants



SICTOM DES COMBRAILLES

41 communes - 17 804 habitants



SICTOM DES COUZES

47 communes - 26 530 habitants



SICTOM ISSOIRE BRIOUDE

160 communes - 95 257 habitants



SICTOM PONTAUMUR PONTGIBAUD

33 communes - 18 216 habitants



SMCTOM HAUTE DORDOGNE

35 communes - 16 001 habitants



SYNDICAT DU BOIS DE L'AUMÔNE

122 communes - 159 458 habitants



\* La commune de Charensat n'adhère pas au VALTOM

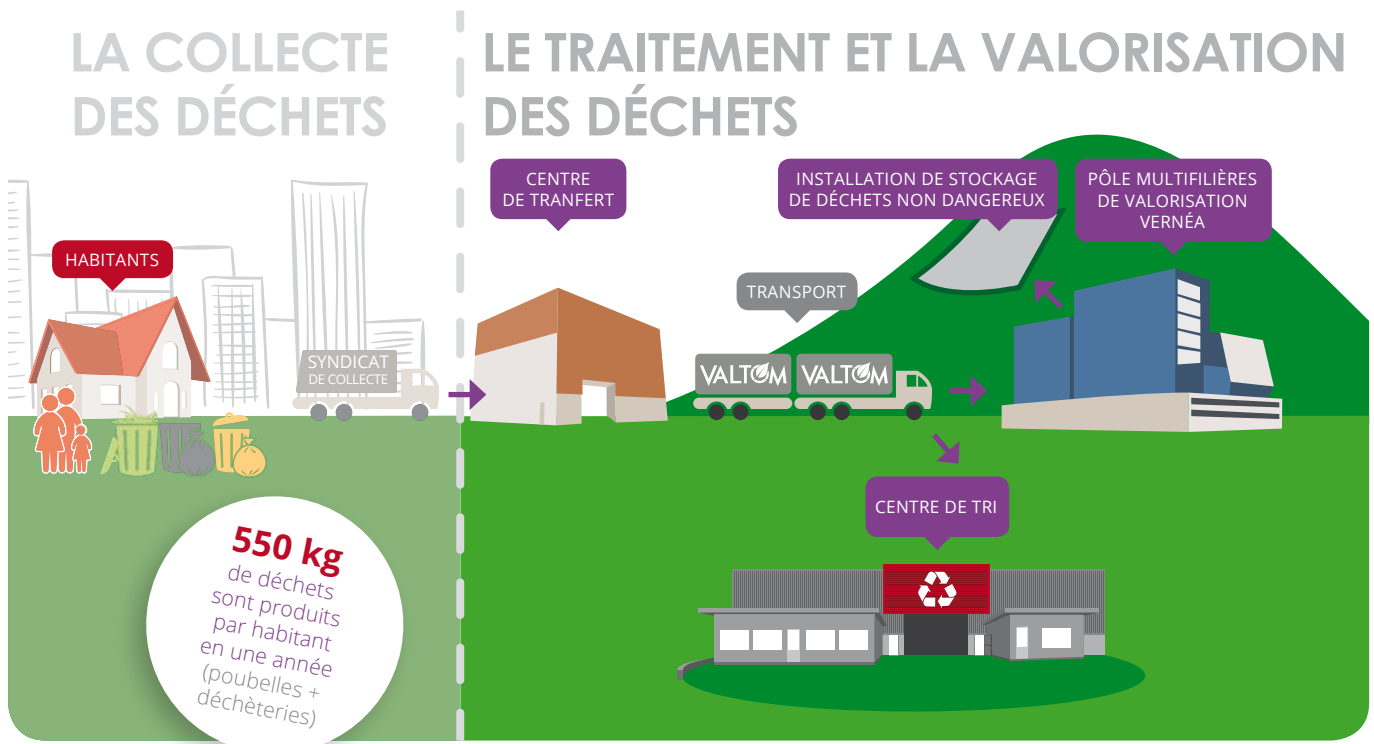
21  
agents

9  
collectivités  
adhérentes

547  
communes

683 233  
habitants

2 LE TRAJET D'UN DÉCHET MÉNAGER



1 - TEXTE À TROUS :

Nos poubelles sont ramassées par les ....., elles sont ensuite transportées vers des ..... et amenées par le VALTOM, soit vers le ..... ou un ..... pour être valorisées (c'est-à-dire transformées en matières pour produire de nouveaux objets ou de l'énergie). Seule la partie non valorisable de la poubelle noire (les déchets humides) quitte Vernéa pour être stockée dans une ..... de .....

2 - CALCULS :

550 kg de déchets sont produits chaque année par habitant en une année !  
 Cela fait beaucoup, mais c'est encore plus impressionnant à l'échelle de :

Ton établissement scolaire...

Nombre d'élèves scolarisés dans ton établissement : .....  
 Poids de déchets produits en une année : .....

.....  
 .....  
 .....

ou de ta commune !

Nombre d'habitants : .....  
 Poids de déchets produits en une année : .....

.....  
 .....  
 .....

### 3 QU'EST-CE QU'UNE ISDND ?

Ce sont des installations qui sont destinées à recevoir uniquement des déchets non valorisables, non dangereux, appelés déchets ultimes. Mais ça ne se fait pas n'importe comment.

#### 1 - ÇA FAIT LA DIFF :

Sauras-tu repérer les différences entre ces 2 sites ?

.....

.....

.....

.....

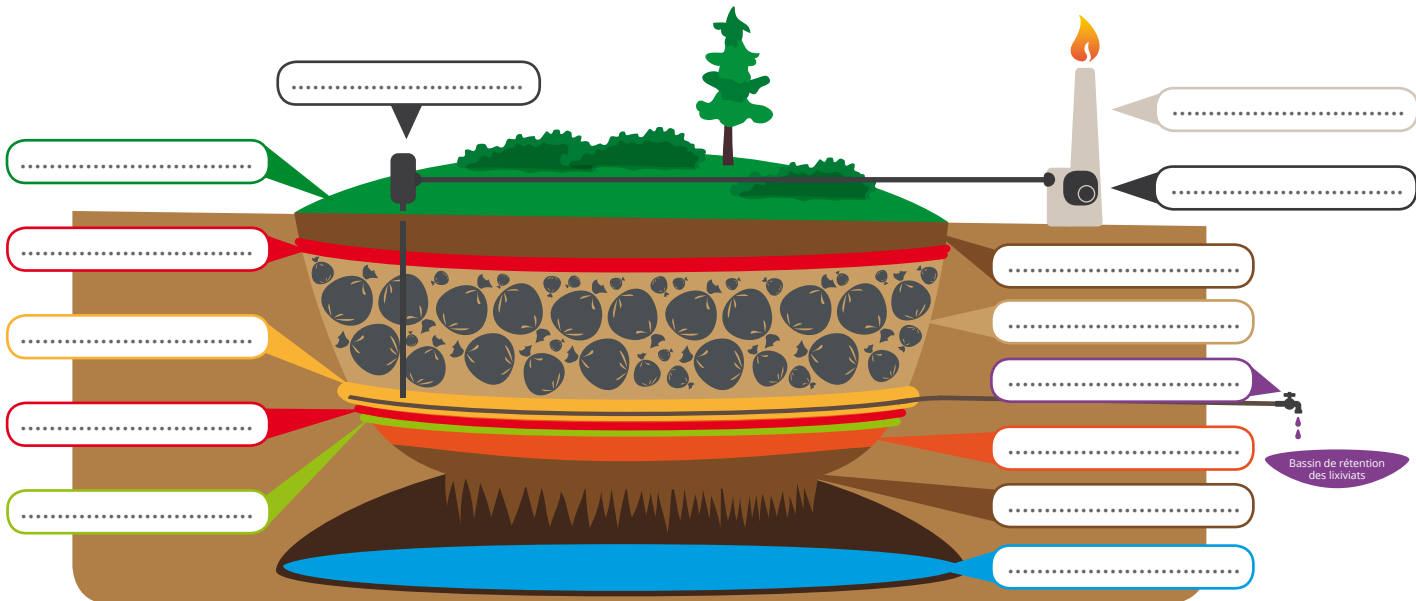
.....



#### 2 - LE PLUS COMPLIQUÉ DES MILLE-FEUILLES :

Remets les mots de la liste au bon endroit pour reconstituer les différentes couches du casier.

**Herbe - Terre - Géotextile - Déchets compactés - Tuyau de Biogaz - Moteurs - Drain de lixiviat - Horizon drainant - Géomembrane - Géotextile - Argile - Torchère de sécurité - Eau - Terre**



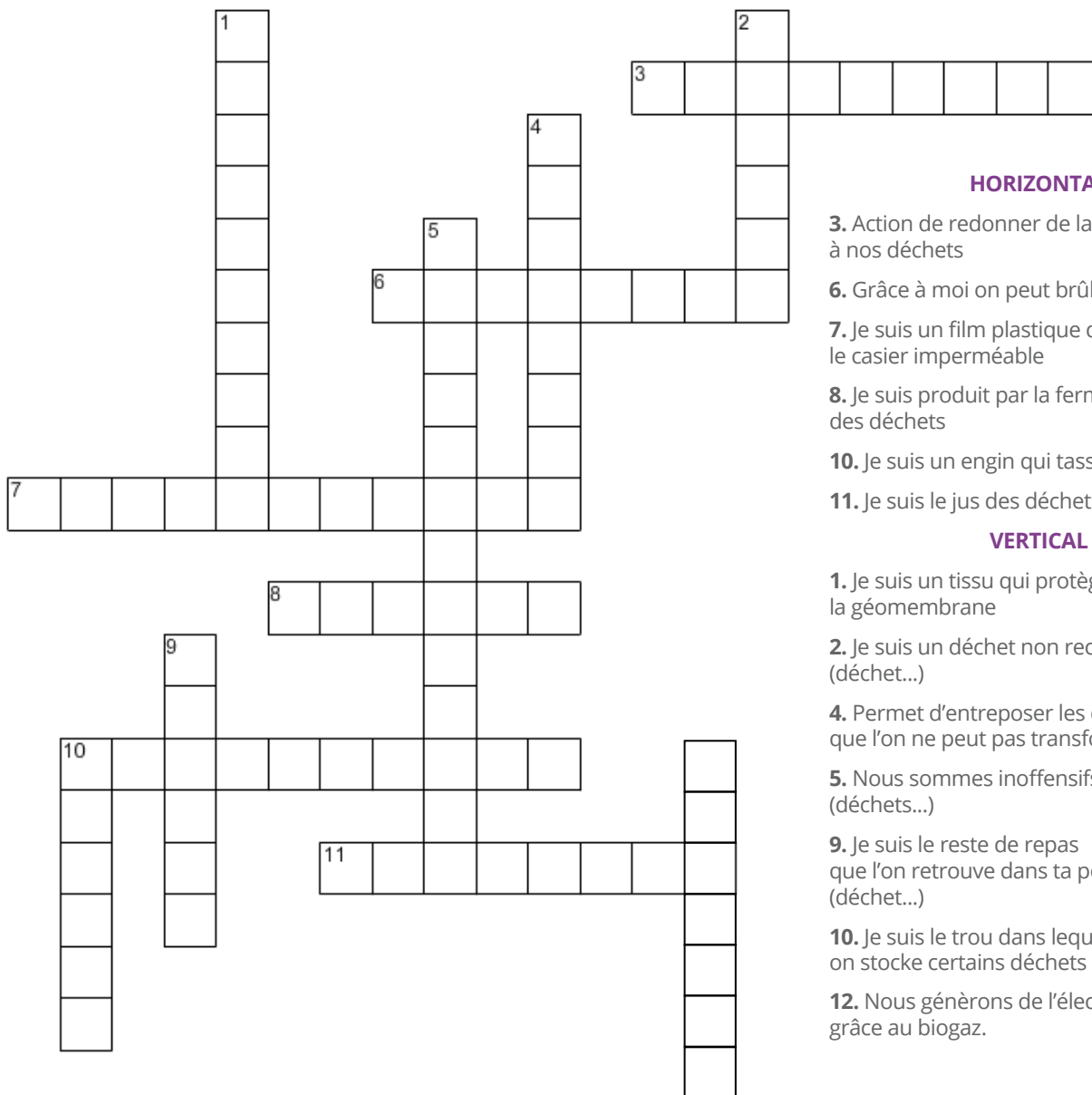
### LE SAIS-TU ?

CETTE TECHNIQUE PERMET DE GÉNÉRER **7 000 MWH** D'ÉLECTRICITÉ PAR AN (L'ÉQUIVALENT DE PLUS DE **5000** MAISONS ALIMENTÉES PAR L'ÉLECTRICITÉ DES DÉCHETS)



## 3 - MOTS CROISÉS

Remets les mots au bon endroit en t'aidant des définitions.



### HORIZONTAL

- 3. Action de redonner de la valeur à nos déchets
- 6. Grâce à moi on peut brûler le biogaz
- 7. Je suis un film plastique qui rend le casier imperméable
- 8. Je suis produit par la fermentation des déchets
- 10. Je suis un engin qui tasse les déchets
- 11. Je suis le jus des déchets

### VERTICAL

- 1. Je suis un tissu qui protège la géomembrane
- 2. Je suis un déchet non recyclable (déchet...)
- 4. Permet d'entreposer les déchets que l'on ne peut pas transformer
- 5. Nous sommes inoffensifs (déchets...)
- 9. Je suis le reste de repas que l'on retrouve dans ta poubelle noire (déchet...)
- 10. Je suis le trou dans lequel on stocke certains déchets
- 12. Nous générons de l'électricité grâce au biogaz.

## 4 - ESTIME LE TEMPS D'EXPLOITATION DU CASIER OBSERVÉ LORS DE TA VISITE

A partir des informations contenues dans le carnet de bord et des éléments ci-dessous, calcule le temps nécessaire pour remplir (durée d'exploitation) le casier dans les 2 situations suivantes :

- **Situation 1** : pas de traitement des ordures ménagères sur le pôle VERNEA avant l'enfouissement ;
- **Situation 2** : traitement des ordures ménagères sur le pôle VERNEA avant l'enfouissement.

### Informations complémentaires :

- Chaque habitant du territoire du VALTOM produit 224,6 kg d'ordures ménagères par an ;
- Les ordures ménagères se composent de : 1/3 de déchets humides ; 2/3 de déchets secs ;
- Seuls les déchets humides sont envoyés vers l'ISDND de Puy-Long (car non-valorisables). Avant d'être enfouis, ils sont stabilisés sur le pôle Vernéa pour réduire leur volume, la stabilisation biologique permet ainsi de diminuer de 35% les quantités de déchets à enfouir.

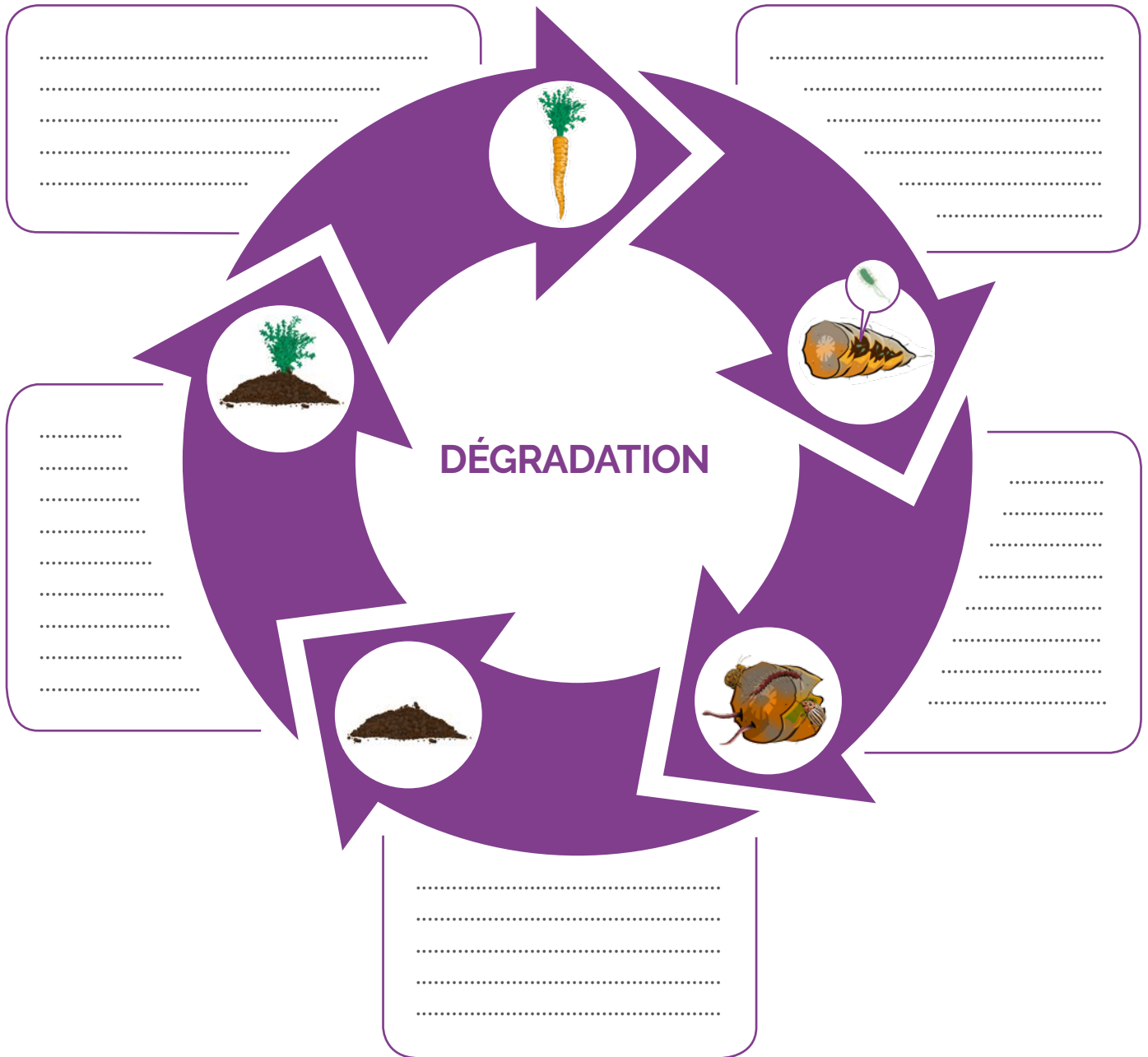
## LE SAIS-TU ?

LE CASIER QUE TU AS OBSERVÉ À LA JUELLE PEUT CONTENIR 500 000 TONNES DE DÉCHETS, SOIT L'ÉQUIVALENT DU POIDS D'UN PÉTROLIER

## 4 ATELIER COMPOSTAGE (OPTIONNEL)

### 1 - LE JEU DE LA DÉGRADATION

Commente ce qu'il se passe lors des différentes étapes de la dégradation de la carotte.



## LE SAIS-TU ?

DANS **1 PRÉ** GRAND COMME UN TERRAIN DE FOOT, ON PEUT TROUVER PLUS DE **3 MILLIONS DE VERS DE TERRE**



## 2 - OBSERVATION

Identifie une espèce présente dans le composteur en utilisant le tableau ci-dessous.



## Quel est cet animal ?

CLÉ SIMPLIFIÉE POUR DÉTERMINER QUELQUES ANIMAUX DU SOL

Absence de pattes

Corps sans anneaux  
**MOLLUSQUE**

Corps avec anneaux  
1 paire d'antennes  
**LARVE D'INSECTE**

Absence d'antennes  
**VER DE TERRE**

Présence de pattes

3 paires de pattes  
**INSECTE**

7 paires de pattes  
2 paires d'antennes  
**CLOPORTE**

Plus de 7 paires de pattes  
**MILLE-PATTES**

4 paires de pattes  
Corps en 2 parties  
Crochets  
**ARAIGNÉE**

Pinces  
**PSEUDO-SCORPION**

Corps en une seule partie  
**ACARIEN**

## 3 - À VOS CRAYONS

Dessine dans le cadre l'espèce que tu penses avoir observée puis inscris son nom sur les pointillés.

## 4 - SYNTHÈSE

À l'aide des recherches des autres élèves, retrouve les 8 autres espèces présentes dans le compost et liste-les.

1. ....
2. ....
3. ....
4. ....
5. ....
6. ....
7. ....
8. ....

## 5 ATELIER BIODIVERSITÉ (OPTIONNEL)

### JEU DE PISTE

Choisis une espèce et pars à sa recherche pour découvrir son nom, son habitat, son mode de reproduction et son alimentation.

Puis remplis, en classe, les cartes d'identités des espèces restantes à l'aide des recherches des autres groupes

**République Française**



Nom commun : .....  
Nom scientifique : .....  
Taille : .....  
Habitat : .....  
Reproduction : .....  
Régime alimentaire : .....  
Signes particuliers : .....

Signature du titulaire :  
**CRDA**

**République Française**



Nom commun : .....  
Nom scientifique : .....  
Taille : .....  
Habitat : .....  
Reproduction : .....  
Régime alimentaire : .....  
Signes particuliers : .....

Signature du titulaire :  
**B222**




République Française



Nom commun : .....  
Nom scientifique : .....  
Taille : .....  
Habitat : .....  
Reproduction : .....  
Régime alimentaire : .....  
Signes particuliers : .....

Signature du titulaire :  
*Scouic*

République Française



Nom commun : .....  
Nom scientifique : .....  
Taille : .....  
Habitat : .....  
Reproduction : .....  
Régime alimentaire : .....  
Signes particuliers : .....

Signature du titulaire :  
*Pap*

République Française



Nom commun : .....  
Nom scientifique : .....  
Taille : .....  
Habitat : .....  
Reproduction : .....  
Régime alimentaire : .....  
Signes particuliers : .....

Signature du titulaire :  
*Cui Cui*



## 6 LA MAISON ÉCO RESPONSABLE

### BIENVENUE DANS LA MAISON ÉCO-RESPONSABLE !

Au bureau, au salon, en cuisine, au jardin, il existe 1001 astuces pour produire moins de déchets... et respecter d'avantage l'environnement. **Prêt à relever le défi en répondant à ces questions ?**

### LA CUISINE

#### RETROUVE DEUX OBJETS QUI ONT LA MÊME UTILITÉ MAIS QUI PRODUISENT DES QUANTITÉS DE DÉCHETS DIFFÉRENTES :

- Objets « mini déchets».....Objets « maxi déchets».....
- Objets « mini déchets».....Objets « maxi déchets».....

#### QUELLE QUANTITÉ DE DÉCHETS REPRÉSENTE LE GASPILLAGE ALIMENTAIRE POUR UN FRANÇAIS (EN KG/AN) ?

- .....

#### COCHE TROIS RÈGLES À RESPECTER POUR ÉVITER QUE LES ALIMENTS NE S'ABÎMENT :

- Je respecte la chaîne du froid.
- En hiver, je conserve mes achats dans la neige.
- Je place en premier, dans les rangements, les produits dont les dates limites sont les plus rapprochées.
- J'achète des produits frais en plus petite quantité et plus souvent.
- Quand les dates limites sont très proches, je donne les produits au chien.
- Avant d'aller faire les courses, je fais une liste et j'évite de partir le ventre vide.

## LE SAIS-TU ?

**9 000 KM**, C'EST LA DISTANCE MOYENNE PARCOURU PAR TON YAOURT À LA FRAISE. AUTANT D'ÉNERGIE QUI FINIT À LA POUBELLE S'IL N'EST PAS CONSOMMÉ !

### LE BUREAU

CHOISIS 6 OBJETS ET PROPOSE DES IDÉES POUR ÉVITER DE LES JETER ET LEUR DONNER UNE NOUVELLE VIE.

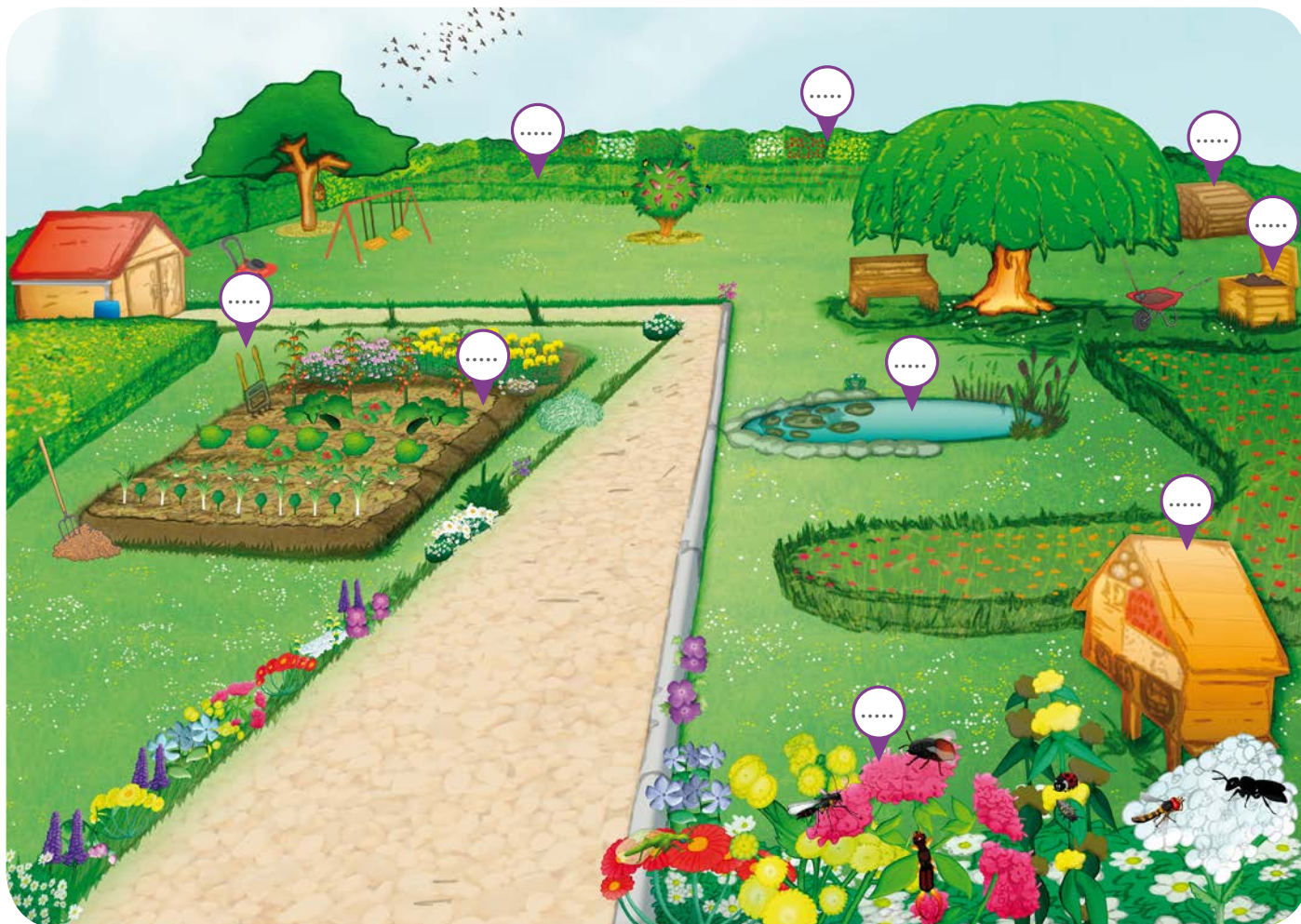
OBJETS	IDÉES
1. ....	.....
2. ....	.....
3. ....	.....
4. ....	.....
5. ....	.....
6. ....	.....





## LE JARDIN

DECOUVRE COMMENT RENDRE LE JARDIN CI-DESSOUS PLUS NATUREL ET PLUS RESPECTUEUX DES ESPÈCES QUI Y VIVENT, EN REPLACANT LES NUMÉROS CORRESPONDANTS AUX BONS ENDROITS.



PROPOSITIONS	OBJECTIFS
1. Pratiquer la tonte différenciée	..... ..... .....
2. Utiliser des couvre-sols (plantes et/ou paillis)	..... ..... .....
3. Diversifier les haies	..... ..... .....
4. Utiliser des outils permettant le travail du sol en douceur	..... ..... .....
5. Installer un récupérateur d'eau de pluie	..... ..... .....
6. Laisser du bois mort en tas dans un coin	..... ..... .....
7. Mettre en place un composteur	..... ..... .....
8. Installer un hôtel à insectes	..... ..... .....
9. Semer des plantes mellifères (plantes à fleurs)	..... ..... .....

